



/ἐν  
·τε  
·λέ  
·χε  
·λα/

LA DIVINA  
COSTANTE

# INTRO

The background features a teal gradient. A diagonal band of purple-to-blue gradient runs from the top-left towards the center. A large, semi-transparent purple shape is positioned in the middle-left. A diagonal band of yellow-green gradient runs from the bottom-left towards the bottom-right.

**LIBRARY ILLUSTRAZIONI è una associazione culturale nata con l'intento di promuovere la ricerca grafica in Architettura, stimolandone la produzione culturale fino ai limiti della disciplina.**

**“CFAD” è un contest che focalizza la sua attenzione sulla ricerca grafica e di pensiero, attraverso riflessioni e temi che emergono da tutto ciò che ci circonda, letteratura, cinema, filosofia in dialogo con l'Architettura.**

**CFAD21, più nello specifico, rappresenta un tentativo di investigazione del processo di creazione di una Architettura, di un oggetto, di un'idea.**

# MANIFESTO

The background features a complex arrangement of overlapping geometric shapes. A large, semi-transparent red circle is the central focus, partially overlapping a yellow shape above it and a blue shape to its right. Below the circle, there are various orange and red shapes, some with gradients, creating a sense of depth and movement. The overall color palette is vibrant and modern.

# ENTELECHIA

la divina costante

**9 cerchi, 9 balzi , 9 cieli.  
Poi l'Empireo.**

**Cos'è che rende tutto così  
infinito?**

**Qual è la divina costante  
che percorre e vive il  
viaggio dantesco?**

**È la sua struttura così  
matematica e divina  
o forse l'ossessiva  
simbologia?**

**Per molti è la spietata descrizione di scenari così vividi da poter essere immaginati solo dalla mente di un timorato di Dio.**

**Parlando di Dante, non sempre si ha l'obiettivo di arrivare a lui, ma sarebbe interessante carpirne l'essenza, la natura, per provare a trasporlo in un mondo architettonico.**

**Secondo Goethe, Dante non è un talento, bensì una «natura»: ossia una suprema entelechia.**

**L'entelechia, secondo la concezione Aristotelica del termine, indica una realtà che ha inscritta in se stessa la meta finale verso cui tende la propria evoluzione.**

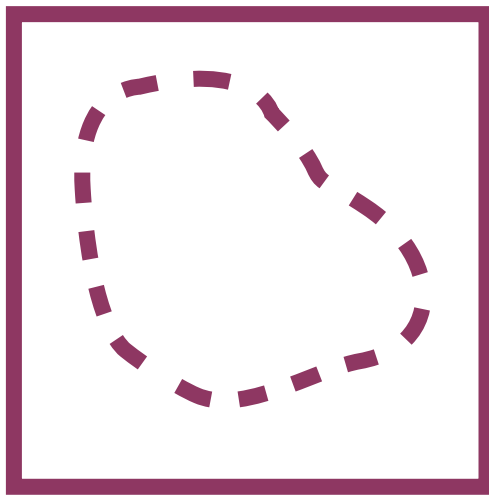
**Essa è dunque la tensione di un organismo a realizzare se stesso secondo leggi proprie, passando “dalla potenza all’atto”.**

**Goethe in seguito designò come entelechia l’archetipo della pianta, cioè il modello ideale di ogni tipo vegetale che si estrinseca in maniera tangibile nelle sue fasi di sviluppo esteriore, adattandosi di volta in volta alle differenti condizioni ambientali in cui si imbatte.**

**L’obiettivo del contest è quello di rappresentare l’entelechia in architettura. Ossia la tensione di un luogo, di un edificio o più in generale di un “fatto architettonico” a realizzare se stesso secondo leggi proprie, passando dalla potenza del principio all’atto della sua rappresentazione.**

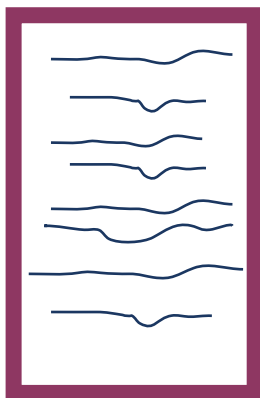
# ELABORATI

## 1 immagine



**30cm x 30cm**

## 1 testo



**21cm x 29,7cm**



**1 immagine + 1 testo .**

**Inviare a [info@libraryillustrazioni.com](mailto:info@libraryillustrazioni.com)  
in una cartella compressa rinominata:  
CFAD21\_codiceID\_titoloprogetto**

- **1 Immagine Principale**

**in .jpg a 300dpi**

**dimensioni massime 30cm per lato**

**nome file: codiceID\_image01**

- **1 Testo**

**in .pdf dimensioni A4 (massimo 750 caratteri)**

**descrizione progetto in Inglese o Italiano**

**nome file: codiceID\_text**

# STRUTTURA

The image features a teal background with several overlapping, semi-transparent geometric shapes. A large orange shape is at the top left, a red shape is at the bottom left, and a purple shape is at the bottom right. A light pink shape is positioned diagonally across the center, overlapping the orange and red shapes. The word 'STRUTTURA' is written in a bold, purple, sans-serif font at the top center.

**La partecipazione a CFAD21 è aperta a chiunque abbia uno spirito di sintesi e di osservazione acuta, una mano che ne rappresenti l'intento.**

**L'iscrizione per singolo/gruppo è di 20€.**

**La “call” durerà per un periodo di 85 giorni, durante il quale i partecipanti potranno inviare i loro lavori all'email [info@libraryillustrazioni.com](mailto:info@libraryillustrazioni.com) specificando come oggetto dell'email “CFAD21”.**

**LIBRARY ILLUSTRAZIONI e la giuria preposta seguiranno i medesimi criteri di valutazione che saranno assegnati sulla scala di punteggio 0/25 per ogni partecipante/gruppo:**

**0-10 / Originalità dell' Illustrazione grafica**

**0-5 / Qualità della riflessione**

**0-5 / Coerenza tra testo ed immagine**

**0-5 / Attinenza alla tematica proposta**

# CALENDARIO

# **CFAD21**

**- 15/06/2021 h 12.00 GMT+1**

**apertura iscrizioni**

**- 10/09/2021 h 23.59 GMT+1**

**chiusura iscrizioni**

**- 20/09/2021 h 23.59 GMT+1**

**termine consegna elaborati**

**- 25/09/2021**

**riunione giuria**

**- 01/10/2021 - 10/10/2021**

**pubblicazione risultati**

# PREMI

## **- 1° PREMIO**

**500 euro\***

**intervista pubblicata sul nostro sito web, nella sezione VOICES**

**pubblicazione all'interno della brochure CFAD21**

**pubblicazione sui social e sul sito web**

**iscrizione gratuita al prossimo CFAD22**

## **- 3 MENZIONI D'ONORE**

**intervista pubblicata sul nostro sito web, nella sezione VOICES**

**pubblicazione all'interno della brochure CFAD21**

**pubblicazione sui social e sul sito web**

**iscrizione gratuita al prossimo CFAD22**

## **- MENZIONI GIURIA**

**intervista nella sezione VOICES**

**pubblicazione all'interno della brochure CFAD21**

**pubblicazione sui social e sul sito web**

## **- 30 FINALISTI**

**pubblicazione sui social e sul sito web**

**\*il montepremi per 1 premio verrà corrisposto in buoni acquisto.**

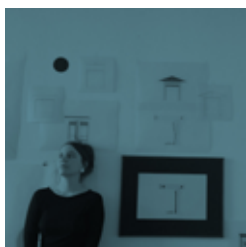
# GIURIA





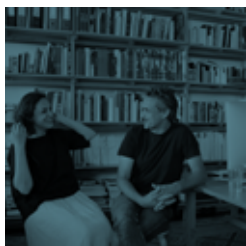
## CARMELO BAGLIVO

Architetto, è tra i fondatori degli studi di architettura **laN+** e **BAN**, che si sono distinti in questi anni vincendo premi a concorsi nazionali. **laN+** ha vinto la Medaglia d'Oro per l'Architettura Italiana (opera prima). **BAN** ha vinto il prestigioso concorso per la nuova piazza Transalpina per Gorizia capitale della cultura europea 2025. Entrambi gli studi sono stati invitati in numerose mostre dalla Biennale di Venezia al museo FRAC di Orleans. I disegni di Carmelo Baglivo sono stati esposti in diverse mostre, tra le quali: "Cut 'n' Paste", al MoMA di New York; "Innesti", al Padiglione Italiano della Biennale di Venezia 2014; "Disegni Corsari", al museo Marino Marini. Carmelo Baglivo è stato professore a contratto nelle facoltà di architettura di Genova e Ferrara. La sua ultima pubblicazione è "Disegni Corsari", ed. Libria.



## BRUNA CANEPA

Con sede a San Paolo, in Brasile, Bruna Canepa è un architetto laureata alla Escola da Cidade (2013) e attualmente studia per un master presso FAUUSP. Ha co-fondato lo studio di architettura Miniatura (2010 – 2014) e lavora come artista visiva dal 2008, partecipando a una serie di mostre e pubblicazioni in Brasile e all'estero.



## ERRANTE ARCHITETTURE

ErranteArchitetture è un gruppo di lavoro fondato nel 2013 da Sarah Becchio e Paolo Borghino, entrambi laureati alla Facoltà di Architettura del Politecnico di Torino. Particolarmente interessati al lato narrativo del progetto attraverso l'uso di metodi semplici di costruzione, materiali grezzi e dettagli essenziali, i loro progetti sono stati pubblicati su libri e riviste di architettura, esposti in vari contesti fra i quali alla Mostra Internazionale di Architettura alla Biennale di Venezia ed hanno ricevuto riconoscimenti e premi tra cui il Premio Maggia 2013, la segnalazione al Premio Giovane talento dell'architettura italiana 2013, il BAUWELT AWARD 2015, il premio ARCHITETTI ARCO ALPINO 2016. Parallelamente all'attività professionale collaborano alla didattica presso la Facoltà di Architettura del Politecnico di Torino, svolgono attività di docenza allo IAAD, e allo IED di Torino, oltre ad essere stati invitati come tutors in workshops di architettura.



## CORPO ATELIER

1987- Nato a Lisbona

2010 - Conclude il Master in Architettura presso l'Università Lusiada (Lisbona)

2010 - Stagista presso Effekt (Copenaghen)

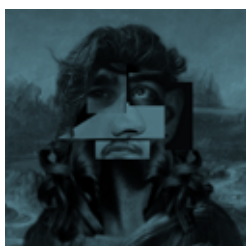
2012 - Ha lavorato presso And-Ré (Oporto)

2014 - Fonda lo studio Corpo Atelier



## LUCIE PALOMBI

Lucie Palombi è un architetto, artista e scrittrice di architettura. Appassionata di disegno sin da giovane, pratica la litografia (disegno e stampa su pietra) presso l'Atelier Circulaire di Montreal, Quebec. Nell'autunno del 2019, ha curato la mostra sul disegno in architettura "À dess(e)in", a Versailles, in Francia, insieme all'architetto Guillaume Ramillien e Aline Portalier, ed ha curato la pubblicazione associata. Attualmente sta completando un dottorato di ricerca sul ruolo della scrittura in architettura presso l'Université de Montréal.



## LIBRARY ILLUSTRAZIONI

**EMANUELE PIERSANTI / MIRIAM D'IGNAZIO / RAFFAELE GUARDABASCIO / SLAGOL SQUARCELLA / ALBERTO RUSSO / CONTE CARLO / SARA CASERTANO**

LIBRARY ILLUSTRAZIONI è un'associazione culturale che promuove la ricerca grafica in Architettura, stimolandone la sperimentazione fino ai limiti della disciplina attraverso concorsi, workshop, eventi, mostre, editoriali. Ha collaborato con la casa editrice Dailystorm per la pubblicazione della rivista "Graphic Pattern". Ha tenuto conferenze e organizzato mostre tra cui lo Stripe Festival Architecture. Ha organizzato diversi concorsi di illustrazione collaborando con architetti, artisti, professori e personaggi di spicco di diverse discipline, tra cui ROBOCOOP, Jean-Benoît Vétillard, Albane Cartier Bresson (Desplans), Vito Bonito, Franco Farinelli, Franco Rella, Francesco Remotti, Pierluigi Sacco e l'Università degli Studi "G. d'Annunzio" di Pescara (Dipartimento di Architettura).

# ISCRIZIONE

**É possibile partecipare al concorso individualmente o in gruppo (massimo 2 partecipanti).**

**La procedura di iscrizione sarà la seguente:**

- accedere a: [www.libraryillustrazioni.com](http://www.libraryillustrazioni.com);**
- entrare nella pagina dedicata al concorso CFAD21 e cliccare su “iscriviti”;**
- compilare i campi richiesti nel sito (nel caso di partecipazione di gruppo, inserire nome e cognome di entrambi i partecipanti nella sezione “Note”);**
- al termine della procedura, entro 24h, verrà inviata una mail di conferma contenente il codice identificativo personale “codiceID”+ il bando completo;**
- dopo aver effettuato l’iscrizione sarà possibile inviare l’elaborato;**

**Si consiglia di effettuare le procedure riportate con discreto anticipo rispetto alle scadenze.**

# FAQ

**Dall'inizio della competizione, fino alla data del 01/09v/2021 i partecipanti iscritti potranno esporre qualsiasi dubbio scrivendo all'indirizzo email [info@libraryillustrazioni.com](mailto:info@libraryillustrazioni.com).**

**Library Cluster procederà a rispondere ai candidati singolarmente e a darne pubblicazione settimanale sul canale Facebook.**

**Le risposte pubblicate saranno in lingua inglese o italiano.**

# REGOLE

- I partecipanti devono attenersi a tempi, modalità ed elaborati specificati nel seguente bando;
- Non vi sono restrizioni riguardanti gli studi pregressi dei partecipanti, su appartenenza a diversi paesi, a diverse città o a diversi atenei;
- I partecipanti possono organizzarsi in team composti da massimo 2 componenti;
- L'iscrizione permette di presentare un solo progetto;
- Il giudizio della giuria è insindacabile;
- L'ammontare di ciascun premio non varia a seconda del numero di membri di un gruppo;
- La paternità di ciascun progetto si attribuisce equamente tra tutti i membri del team;
- La partecipazione comporta l'accettazione integrale delle regole, dei termini e delle condizioni del bando.

# CAUSE DI ESCLUSIONE

- In caso di inottemperanza al presente regolamento, il partecipante / il team verranno automaticamente esclusi dalla gara;
- elaborati che riportino testi in lingua diversa dall'inglese o italiano, fanno eccezione citazioni e singole parole;
- files nominati in maniera non conforme a quanto riportato nel capitolo "ELABORATI";
- materiale incompleto o non conforme a quanto riportato nel capitolo "ELABORATI";
- materiale pervenuto secondo tempi o modalità differenti da quelle riportate;
- qualunque partecipante che interPELLI uno o più membri della giuria circa la presente competizione;
- qualunque partecipante che diffonda materiale relativo ai propri elaborati prima dell'aggiudicazione dei vincitori;
- qualunque partecipante non risulti titolare od autore del progetto candidato.

# NOTE

**01. Tutti i progetti, con ciò intendendo anche qualsiasi diritto di proprietà intellettuale e/o industriale sugli stessi, di coloro che vinceranno un premio in denaro o saranno classificati come “Menzione d’onore” all’esito del Concorso sono acquistati a titolo definitivo dall’ associazione LIBRARY ILLUSTRAZIONI che acquisisce pertanto il diritto esclusivo di sfruttamento economico del progetto, nonché di riproduzione del progetto, in qualunque modo o forma, ivi incluso il diritto di utilizzare, eseguire, adattare, modificare, pubblicare su ogni canale media, esibire, riprodurre e distribuire il progetto, anche a scopo di marketing e pubblicità, effettuare revisioni editoriali, creare opere derivate basate su di esso, nonché concedere in licenza a terzi il progetto, o parti di esso, in qualsiasi modalità, forma o tecnologia ivi compreso il cd ed il floppy disc.**

**02. Per tutti i progetti premiati – e con ciò inteso qualsiasi progetto che abbia ricevuto anche un riconoscimento non monetario – i progettisti si impegnano a fornire eventuale ulteriore materiale digitale (ad es. modelli 3d, file .ai, .psd, .dwg, etc..) inerente al progetto con il fine di meglio rendicontare, attraverso pubblicazioni e specifici prodotti editoriali, i risultati di gara;**

**03. Su tutti i progetti partecipanti LIBRARY ILLUSTRAZIONI si riserva i diritti di utilizzo per mostre, pubblicazioni, cataloghi e dossier –web o cartacei- fatto salvo il diritto del progettista di essere citato quale realizzatore dell’opera**

**04. I progetti devono essere nuovi ed originali e frutto dell’attività intellettuale dei partecipanti, i quali pertanto si devono astenere dalla presentazione di opere non corrispondenti a tali caratteristiche, manlevando quindi LIBRARY ILLUSTRAZIONI che non sarà in alcun modo responsabile qualora gli elaborati caricati non fossero frutto dell’ingegno del partecipante e/o dei team e questi non fosse/ro titolare di ogni più ampio diritto di utilizzazione economica, ivi compreso quello di partecipare al concorso nei termini qui previsti;**

**05. Tutto il materiale disponibile e necessario per la competizione è reperibile sul sito [www.libraryillustrazioni.com](http://www.libraryillustrazioni.com); è tuttavia concesso l’utilizzo di ulteriore eventuale materiale reperito o raccolto dai singoli partecipanti;**

**06. LIBRARY ILLUSTRAZIONI si riserva di effettuare dei cambiamenti relativi a date ed ulteriori dettagli esclusivamente al fine di garantire un migliore espletamento della gara, dandone preavviso secondo tempi ragionevoli e comunicazione mediante tutti i canali mediatici di cui si avvale;**

**07. LIBRARY ILLUSTRAZIONI non è responsabile di eventuali malfunzionamenti, difficoltà tecniche o mancata ricezione del materiale. Si invitano i partecipanti ad effettuare procedure di registrazione e caricamento dei progetti con discreto anticipo rispetto ai termini ultimi e di segnalare via mail eventuali difficoltà di natura tecnica;**

**08. Il trattamento dei dati personali, effettuato con modalità manuali ed informatiche, dei partecipanti avverrà al solo fine della partecipazione al concorso in ottemperanza alla normativa applicabile di cui al Decreto Legislativo 196/03 e ss.mm.ii. e al Regolamento UE 679/2016 da parte di LIBRARY ILLUSTRAZIONI il quale li tratterà quali autonomi titolari. Il conferimento dei dati è facoltativo ma l'eventuale rifiuto a fornirli comporterà l'impossibilità a partecipare al Contest;**

**09. Il presente concorso non costituisce in alcun caso una manifestazione a premio ai sensi dell'art. 6 del D.P.R. 430/2001;**

**10. LIBRARY ILLUSTRAZIONI corrisponderà un montepremi spendibile esclusivamente in buoni acquisto Amazon.**

**11. I partecipanti saranno responsabili della veridicità e correttezza dei dati indicati, anche anagrafici, e solleva LIBRARY ILLUSTRAZIONI da qualunque responsabilità. LIBRARY ILLUSTRAZIONI , nel rispetto della normativa sulla privacy, si riserva la facoltà di verificare i dati inseriti richiedendo la copia del documento di identità dal quale risultino i dati anagrafici utilizzati in sede di registrazione;**

**12. LIBRARY ILLUSTRAZIONI non è responsabile per la dichiarazione di dati falsi da parte dei partecipanti;**

**13. Iscrivendosi a CFAD21 organizzata da LIBRARY ILLUSTRAZIONI , i partecipanti accettano integralmente i termini e le regole di partecipazione.**

**14. Per qualunque controversia il foro competente è il tribunale di Teramo.**

# CHI SIAMO





## **LIBRARY ILLUSTRAZIONI**

**Library is an online platform, founded in November 2014, born with the aim of promoting graphic research in Architecture, stimulating cultural production up to the limits of the discipline. Library is therefore a mediator between Individual and Architecture, through the awareness that there are many ways to depict an idea, a thought.**

**fb <https://www.facebook.com/libraryillustrazioni/>  
in <https://www.instagram.com/library.illustrazioni/>  
e [info@libraryillustrazioni.com](mailto:info@libraryillustrazioni.com)**